

GHIBLI 4 - 5 - 6 ELITE

Radiateur à gaz à chambre étanche et tirage forcé



Caractéristiques techniques et constructives

Le revêtement du GHIBLI Elite est réalisé en tôle d'acier peinte avec des poudres époxy, avec des côtés latéraux en nylon résistant à la chaleur.

Les deux grilles d'aspiration et de refoulement de l'air sont situées respectivement dans la zone inférieure et dans la zone supérieure du caisson. Sur la face avant de l'appareil se trouve le panneau de commande qui comprend :

- l'interrupteur marche/arrêt
- le commutateur de vitesse du ventilateur (modèles 5 et 6)
- le bouton de déverrouillage des équipements de commande et de contrôle du brûleur

- les LED indiquant l'état de blocage (rouge) et demande de chaleur (vert)

- la manette de réglage du thermostat d'ambiance. Au dos on trouve :

- le raccordement pour le conduit d'arrivée d'air comburant et évacuation des produits de combustion
- les trous pour fixer l'appareil au mur

A l'intérieur de l'appareil vous trouverez :

- la chambre de combustion et l'échangeur thermique à ailettes avec le ventilateur d'extraction des fumées placé en aval du circuit ;
- le brûleur atmosphérique à développement de flamme axiale complet avec électrode d'allumage et de détection de flamme ;
- le ventilateur de convection est de type tangentiel dans le modèle

GHIBLI 4 Elite puis type centrifuge à double roue et moteur central dans les modèles Ghibli 5 et 6 Elite ;

- le thermostat de contrôle du ventilateur et de sécurité ;
- le tableau électrique incluant les équipements de contrôle du brûleur, du groupe gaz et du thermostat d'ambiance.



MAXIMUM CONFORT THERMIQUE



CIRCUIT DE COMBUSTION RESPECT DE L'ETANG A L'ENVIRONNEMENT



BRÛLEUR BREVETE



VENTILATION SILENCIEUX



DIMENSIONS COMPACT



INSTALLATION FACILITE



ERP READY








MADE IN ITALY

LA FOURNITURE COMPREND :

Kit de conversion GPL, longueur du tuyau d'admission/d'échappement. 45 cm, bac de déshumidification, borne d'évacuation, robinet gaz.

Modèle	Débit Thermique kW	Puissance Thermique kW	Code	€
GHIBLI 4 ELITE électronique	3,72	3,35	35630000	1.220,00
GHIBLI 5 ELITE électronique à 2 vitesses	4,83	4,37	35680000	1.360,00
GHIBLI 6 ELITE électronique à 2 vitesses	5,52	4,91	35730000	1.490,00

Accessoires GHIBLI 4 - 5 - 6 - ELITE

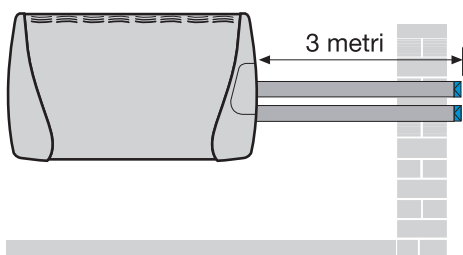
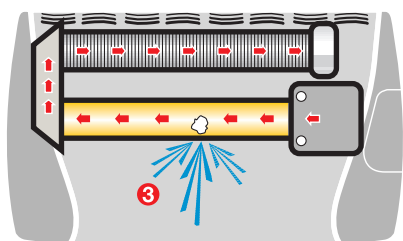
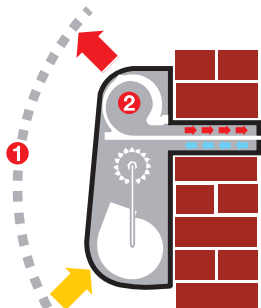
	Conduit d'admission et d'échappement monotube en aluminium avec bride Ø 65 mm longueur 100 cm		35550060	60,00
	Kit horloge programmateur hebdomadaire numérique pour Ghibli 4-5-6 Elite comprenant tout le nécessaire pour l'assemblage ainsi que les instructions nécessaires		35639900	110,00
	Tube aluminium Ø 60 mm	m 0,5	37500045	20,00
		m 1	37500050	30,00
	Coude 90° Ø 60 mm complet avec collier et joint		37800020	40,00
	Répartiteur complet de deux bornes pour tuyaux Ø 60 mm		35600070	170,00

GHIBLI 4 - 5 - 6 ELITE

Radiateur à gaz à chambre étanche et tirage forcé

Avantages GHIBLI 4 - 5 - 6 ELITE

Le radiateur à gaz GHIBLI ELITE est idéal pour chauffer ou intégrer le chauffage des pièces même pour une utilisation occasionnelle dans les bâtiments à rénover et les maisons de vacances.



ÉLITE EN SÉCURITÉ

La chambre de combustion en acier spécial est complètement étanche et sous dépression, avec le ventilateur placé en aval du circuit de combustion, pour rendre l'appareil extrêmement sûr.

- 1) Circuit de combustion étanche à l'environnement
- 2) Circuit en dépression par rapport à l'environnement
- 3) Le circuit de combustion de l'appareil, grâce au ventilateur d'extraction des fumées placé en amont, est constamment en dépression par rapport à l'environnement dans lequel il est installé. De cette manière, toute détérioration de l'étanchéité du circuit (due exclusivement à des conditions anormales de fonctionnement) n'entraînera jamais le rejet de gaz imbrûlés ou toxiques dans le milieu interne.

ÉLITE EN CONSTRUCTION

L'échangeur nickelé est équipé d'ailettes spéciales pour augmenter l'efficacité de l'échange thermique.

La conception particulière du brûleur permet une faible valeur d'émissions polluantes de CO et de NOx.

La géométrie adaptée du boîtier permet des températures de contact externes (même accidentelles) conformes aux réglementations les plus strictes. La chambre entièrement construite en acier très épais avec traitement de nickelage rend le radiateur à gaz Ghibli Elite extrêmement résistant, durable et agréable à l'œil.

Grâce à l'utilisation de ventilateurs à haut débit d'air et à faible nombre de tours, on obtient une température de sortie d'air confortable et un bon silence, sans risque de se brûler si l'on touche accidentellement le revêtement extérieur. L'ÉLITE EN

DIMENSIONS

Les dimensions sont les plus compactes de tous les produits du marché.

La très faible hauteur permet une installation facile sous une fenêtre.

RÉPARTITEUR

Avec le séparateur, il est possible de résoudre les problèmes dus au positionnement de l'évacuation des fumées.

Les conduits d'admission et d'échappement sont séparés et peuvent parcourir des distances allant jusqu'à 3 m chacun.

En utilisant des coudes à 90°, il est possible d'amener les conduits latéralement.

Pour chaque courbe il faudra réduire de 50 cm la longueur totale du conduit d'air de 3 m.

Émission d'air chaud avec de faibles différences de température

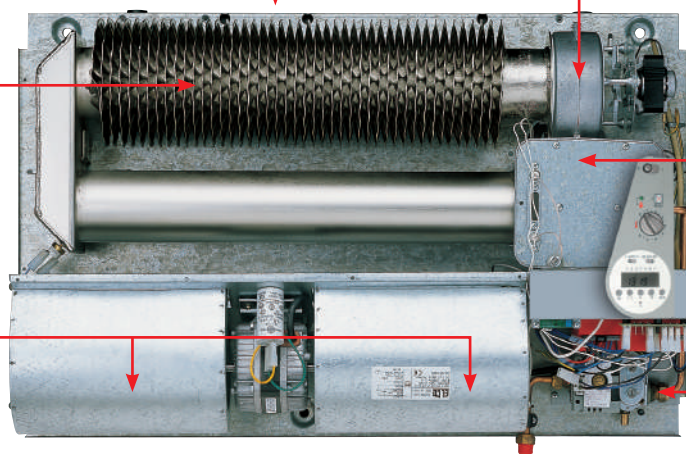
Le seul à avoir l'échangeur à ailettes en acier breveté à haute efficacité thermique

Le seul à disposer du groupe ventilateur centrifuge à double vitesse (uniquement pour les mods. GHIBLI 5 - 6 ÉLITE)

Circuit de combustion en dépression par rapport à l'environnement grâce à l'extracteur de fumées situé en aval

Le seul à avoir le brûleur breveté à développement de flamme axiale à faible NOx

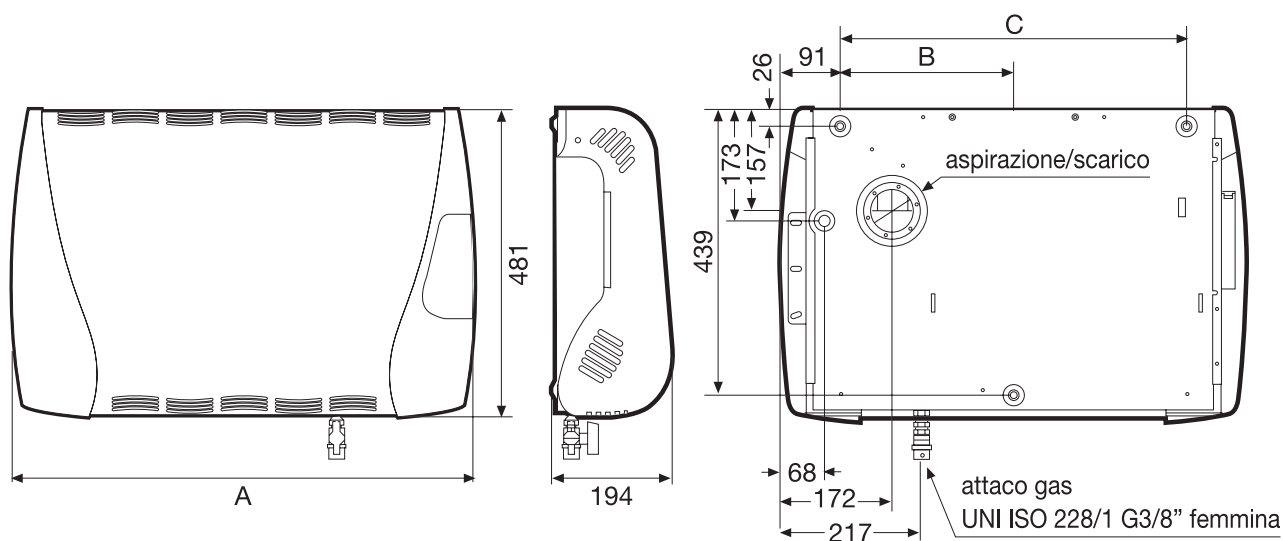
Appareils électroniques de commande et de contrôle



GHIBLI 4 - 5 - 6 ELITE

Radiateur à gaz à chambre étanche et tirage forcé

Dimensions GHIBLI 4-5-6 ELITE



Valeurs en mm

Modèle	A	B	C	Aspiration/Décharge	Gaz
	mm	mm	mm	Ø mm	G
GHIBLI 4 ELITE	717	267	534	65	3/8"
GHIBLI 5 ELITE	807	366	624	65	3/8"
GHIBLI 6 ELITE	807	366	624	65	3/8"

Tableau des données techniques des radiateurs à gaz GHIBLI 4-5-6 ELITE

Description	U.M.	GHIBLI 4 ELITE	GHIBLI 5 ELITE	GHIBLI 6 ELITE	
Puissance thermique	kW	3,35	4,37	4,91	
Débit thermique	kW	3,72	4,83	5,52	
Rendement	%	90,1	90,5	88,9	
Débit gaz (15 °C - 1.013 mbar)	<i>Methane G20</i>	m ³ /h	0,39	0,51	0,58
	<i>Butane G30</i>	kg/h	0,29	0,38	0,44
	<i>Propane G31</i>	kg/h	0,29	0,37	0,43
Pression du gaz au brûleur (15 °C-1.013 mbar)	<i>G20 p 20 mbar</i>	mbar	11,5	11,5	11,5
	<i>G30 p 28-30 mbar</i>	mbar	27,8/29,8	27,7/29,8	27,7/29,8
	<i>G31 p 37 mbar</i>	mbar	36,5	36,5	36,5
Diamètre de la buse de gaz	<i>G20</i>	mm/100	170	190	205
	<i>G30/G31</i>	mm/100	100	110	115
Débit d'air du ventilateur	<i>Vitesse min</i>	m ³ /h	110	180	240
	<i>Vitesse max</i>	m ³ /h	-	240	300
Diamètre d'alimentation en gaz		G 3/8"			
Diamètre d'alimentation évacuation de l'air/ fumées	mm	65			
Fusible (type rapide)	A	2			
Source de courant		230V/1/50Hz			
Pouvoir absorbé	W	47	80	102	
Niveau sonore à 3 m	dB(A)	29,0	29,5/31,5	31,5/33,5	
Poids	Kg	21	27	27	